

# Seminarprogramm 2026

## Werden Sie zu einem wertvollen Spezialisten in Ihrem Unternehmen!

Praxisnah und anwenderorientiert – so vermitteln wir Wissen. Nutzen Sie unser Fachwissen für Ihren Erfolg.  
Effizient, unkompliziert, partnerschaftlich. Direkt an unseren Maschinen, speziell für Ihre Anforderungen.  
Entdecken Sie das passende Training in unserem Programm.

### Kompetent

Seit 1959 geben wir unser Fachwissen und unsere Erfahrungen in praxisnahen Schulungen mit Enthusiasmus an Sie weiter. Unsere qualifizierten und hochmotivierten Trainer unterrichten Sie gerne live in der castFEX Akademie in Winterbach und Online am Bildschirm.

### Interaktiv

Unser gut ausgestattetes Technikum bietet die ideale Plattform für praxisorientiertes Lehren und Lernen. Das Einbeziehen unserer Trainees steht dabei für uns im Vordergrund. Profitieren Sie davon bei allen Präsenzs Schulungen.

### Maßgeschneidert

Unser Schulungsangebot wurde sehr sorgfältig unter Berücksichtigung der heutigen Anforderungen an die Gießereibranche gestaltet. Darüber hinaus entwickeln wir gerne auch gemeinsam mit Ihnen individuelle Schulungsmöglichkeiten bei uns oder vor Ort.



CLICK TO START



# Seminarprogramm 2026

 Seminare im Überblick

 Bedienung & Prozesswissen

 Formauslegung & Consulting

 Wartung & Fehlersuche

 Rund um die Druckgießmaschine

 Anfrage  
Individualseminar



FEBRUAR

Mo, 16.02.	Vorstellung Frech-Dosing-System FDS®	
Mo, 16.02.	Bedienung des Frech-Dosing-Systems FDS®	

MÄRZ

Mo, 09.03. - Mi, 11.03.	Basiswissen Warmkammer + Zusatztag möglich (Do, 12.03.)	
Mo, 16.03. - Mi, 18.03.	Expertenwissen Warmkammer + Zusatztag möglich (Do, 19.03.)	
Mo, 23.03. - Mi, 25.03.	Formauslegung Warmkammer und Kalt- kammer + Zusatztag möglich (Do, 26.03.)	
Mo, 30.03.	Wartung „Kompakt“ der Warmkammer- Druckgießmaschine	
Mo, 30.03. - Mi, 01.04.	Vorbeugende Wartung und Fehlersuche Kaltkammer (M und K Baureihe)	

APRIL

Mo, 13.04. - Mi, 15.04.	Vorbeugende Wartung und Fehlersuche Warmkammer	
Do, 16.04.	Wartung „Kompakt“ der Kaltkammer- Druckgießmaschine (M und K Baureihe)	
Fr, 17.04.	Die Assistenten für geführtes Einrichten der Warmkammer Maschine	
Mo, 27.04.	Temperaturparameter Warmkammer	
Mi, 29.04.	Drei wichtige Bildschirmseiten Warmkammer	

MAI

Mo, 11.05.	Neue und bewährte Heiz- und Kühltechnologie für den Druckguss	

JUNI

Mo, 15.06	Vorstellung Frech-Gating-System (FGS)	
Mo, 15.06. - Mi, 17.06.	Prozesswissen Kaltkammer	
Fr, 19.06	Die Gießgrafik: „Sehen, was beim Gießvorgang passiert “	
Fr, 19.06	Drei wichtige Bildschirmseiten Kaltkammer	

SEPTEMBER

Mo, 14.09.	Temperaturparameter Warmkammer	
Mi, 16.09.	Drei wichtige Bildschirmseiten Warmkammer	
Mo, 21.09.	Vorstellung Frech-Dosing-System FDS®	
Mo, 21.09.	Bedienung des Frech-Dosing-Systems FDS®	

IM 2. HALBJAHR  
2026 GEPLANT

Zinklegierungen	
Aluminiumlegierungen	
Magnesiumlegierungen	

OKTOBER

Mo, 12.10. - Mi, 14.10.	Basiswissen Warmkammer + Zusatztag möglich (Do, 15.10.)	
Do, 15.10.	Wartung „Kompakt“ der Kaltkammer- Druckgießmaschine (M und K Baureihe)	
Mo, 19.10. - Mi, 21.10.	Vorbeugende Wartung und Fehlersuche Kaltkammer (M und K Baureihe)	
Mo, 19.10. - Mi, 21.10.	Expertenwissen Warmkammer + Zusatztag möglich (Do, 22.10.)	

NOVEMBER

Mo, 02.11. - Mi, 04.11.	Prozesswissen Kaltkammer	
Fr, 06.11.	Drei wichtige Bildschirmseiten Kaltkammer	
Fr, 06.11.	WARM- und KALTKAMMER „Was ist das?“	
Mo, 23.11.	Thermische Formauslegung Kompakt Warm- und Kaltkammer	
Di, 24.11.	Geometrische Formauslegung Kompakt Warm- und Kaltkammer	
Mi, 25.11.	Mathematische Formauslegung Kompakt Warm- und Kaltkammer	
Do, 26.11.	Interpretation von Formfüllsimulationen Kompakt Warm- und Kaltkammer	
Fr, 27.11.	Vakuumsysteme	
Mo, 30.11. - Mi, 02.12.	Vorbeugende Wartung und Fehlersuche Warmkammer	

DEZEMBER

Do, 03.12.	Wartung „Kompakt“ der Warmkammer- Druckgießmaschine	
Mo, 07.12.	Vorstellung Frech-Gating-System (FGS)	





## PRÄSENZ-SEMINARE

**WARMKAMMER  
BASISWISSEN**


Rüsten, Bedienen,  
Programmieren

**WARMKAMMER  
EXPERTENWISSEN**

Von A-Anfahrdaten bis Z-Zeitdiagramm  
Komplexe Gießprofile erstellen

**KALKAMMER  
PROZESSWISSEN**

Bedienung und Prozess für  
K-Reihe, DAK und GDK

 Alle kostenpflichtigen Seminare bieten wir auch als Individualseminare an.

## ONLINE-SEMINARE

**WARMKAMMER  
TEMPERATURPARAMETER**

Überblick, Einstellung

**WARMKAMMER  
DIE ASSISTENTEN**

Geführtes Einrichten der Warmkammer-Maschine

**WARMKAMMER  
3 WICHTIGE BILDSCHIRMSEITEN**

Berechnung, Grafik, Profil

**WARMKAMMER  
VORSTELLUNG  
FRECH-DOSING-SYSTEM FDS®**

Aufbau und Funktion

**KALKAMMER  
3 WICHTIGE BILDSCHIRMSEITEN**


Berechnung, Grafik, Profil

**WARMKAMMER  
BEDienung DES  
FRECH-DOSING-SYSTEMS FDS®**

Aufbau, Handhabung, Bedienung und Einstellung

**WARM-KALKAMMER  
DIE GIEßGRAFIK**

Sehen was beim Gießvorgang passiert

 Alle kostenpflichtigen Seminare bieten wir auch als Individualseminare an.



## Basiswissen Warmkammer (P-D-BdWk1)

Für alle Bildschirm-Steuerungen

### ZIELE

Für grundlegendes Wissen, aber auch für Neueinsteiger ist dieses Seminar konzipiert. Wir vermitteln die Grundlagen der Warmkammer-Druckgießtechnologie, üben das Rüsten, das Bedienen und Programmieren der Druckgießmaschine. Gemeinsam richten wir eine Gießmaschine mit Form und dem Sprühgerät ein, damit die Teilnehmer dies später selbstständig durchführen können.

### INHALT

- Warmkammer-Druckgießtechnologie mit Anwendungsbeispielen
- Die grundlegenden Einstellmöglichkeiten von Druckgießmaschinen erarbeiten
- Kennenlernen der bei Ihnen vorhandenen Maschinensteuerungen DATADIALOG, DATALOGIC, DATAVARIO und DATCONTROL
- Handhabung von Druckgießformen, Vermeidung von Formschäden durch entsprechendes Wissen
- Die wichtigsten Gießparameter kennenlernen
- Einfrierende Düsenspitzen: Auswirkung und Fehlerbehebung
- Selbstständiges Einrichten und Gießen in unserem Technologiezentrum



### SIE MÖCHTEN MEHR PRAKTISCHE ÜBUNGEN?

Buchen Sie einfach den attraktiven PRAXIS-PLUS-Tag dazu.

- Wir üben das Gießen
- Wir vertiefen das Wissen
- Wir wiederholen das Gelernte
- Wir antworten auf Fragen in kleinen Gruppen



### ZIELGRUPPE

Neueinsteiger, Maschinenbediener, Einrichter  
Maximal 10 Teilnehmer je Seminar

### VORKENNTNISSE

Sind nicht notwendig

### TERMINE

#### STANDARD

1. Termin: 09. - 11.03.2026  
Beginn 1. Tag 9:00 Uhr,  
Ende 3. Tag ca. 14:30 Uhr

ANMELDUNG

2. Termin: 12. - 14.10.2026  
Beginn 1. Tag 9:00 Uhr,  
Ende 3. Tag ca. 14:30 Uhr

ANMELDUNG

#### MIT PRAXIS-PLUS-TAG

1. Termin: 09. - 12.03.2026  
Beginn 1. Tag 9:00 Uhr,  
Ende 4. Tag ca. 14:30 Uhr

ANMELDUNG

2. Termin: 12. - 15.10.2026  
Beginn 1. Tag 9:00 Uhr,  
Ende 4. Tag ca. 14:30 Uhr

ANMELDUNG

### PREISE

#### STANDARD

1. Teilnehmer 1.440,00 €  
2. Teilnehmer 1.280,00 €

#### MIT PRAXIS-PLUS-TAG

1. Teilnehmer 1.650,00 €  
2. Teilnehmer 1.490,00 €

weitere Teilnehmer : 995,00 € zzgl. gesetzl. MwSt.



## Expertenwissen Warmkammer (P-D-BdWk2)

Von A-Anfahrdaten bis Z-Zeitdiagramm –  
Komplexe Gießprofile erstellen

### ZIELE

Im Aufbau- und Fortgeschrittenenseminar sprechen wir alle an, die mehr über das Warmkammer-Druckgießen wissen möchten und die Grundlagen des Druckgießens bereits beherrschen. Wir werden sehr detailliert in alle Anwendungsmöglichkeiten der DATADIALOG-Steuerung einsteigen, um komplexe Brems- und Gießprofile erstellen zu können. Am Ende des Seminars sollen die Teilnehmer die Gießmaschine selbstständig einstellen können.

### INHALT

- Programmierung der DATADIALOG Steuerung. Von „A“ wie Anfahrdaten bis „Z“ wie Zeitdiagramm
- Funktionsprinzip und Erklärung des RC-Echtzeit- und ShotStop-Gießaggregats
- Gießgrafik: Detaillierte Erklärung, Handhabung, Interpretation, Erfassung und Messung
- Einflüsse der Temperaturparameter auf die Zykluszeit und Qualität
- Qualitätsüberwachung und Toleranzerstellung
- Selbstständiges Einstellen und Gießen an einer Druckgießmaschine in unserem Technologiezentrum



### SIE MÖCHTEN MEHR PRAKTISCHE ÜBUNGEN?

Buchen Sie einfach den attraktiven PRAXIS-PLUS-Tag dazu.

- Wir erarbeiten die Einstellmöglichkeiten
- Wir experimentieren mit Einstellungen
- Wir validieren die Erkenntnisse
- Wir fachsimpeln in kleinen Gruppen



### ZIELGRUPPE

Maschinenbediener, Einrichter, Gießereifachleute, Mitarbeiter der Qualitätssicherung  
Maximal 10 Teilnehmer je Seminar

### VORKENNTNISSE

Grundkenntnisse im Druckgießen sind notwendig.

### TERMINE

#### STANDARD

1. Termin: 16. - 18.03.2026  
Beginn 1. Tag 9:00 Uhr,  
Ende 3. Tag ca. 14:30 Uhr

ANMELDUNG

2. Termin: 19. - 21.10.2026  
Beginn 1. Tag 9:00 Uhr,  
Ende 3. Tag ca. 14:30 Uhr

ANMELDUNG

#### MIT PRAXIS-PLUS-TAG

1. Termin: 16. - 19.03.2026  
Beginn 1. Tag 9:00 Uhr,  
Ende 4. Tag ca. 14:30 Uhr

ANMELDUNG

2. Termin: 19. - 22.10.2026  
Beginn 1. Tag 9:00 Uhr,  
Ende 4. Tag ca. 14:30 Uhr

ANMELDUNG

### PREISE

#### STANDARD

1. Teilnehmer 1.440,00 €  
2. Teilnehmer 1.280,00 €

#### MIT PRAXIS-PLUS-TAG

1. Teilnehmer 1.650,00 €  
2. Teilnehmer 1.490,00 €

weitere Teilnehmer : 995,00 € zzgl. gesetzl. MwSt.



## Prozesswissen **Kaltkammer**

(P-D-BdKk)

Bedienungs- und Prozess-Seminar  
der Baureihen „K-Reihe“, „DAK“ und „GDK“

### ZIELE

Wir erklären den komplexen Kaltkammer-Druckgießprozess, lernen die grundlegenden Gießparameter kennen, um sie später korrekt und selbstständig anwenden zu können. Außerdem vermitteln wir die Bedienung und Programmierung der Druckgießmaschine.

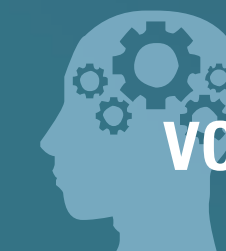
### INHALT

- Systematisches Erarbeiten der gesamten Bandbreite von Einstellmöglichkeiten
- Grundlagen der Programmierung der Maschinensteuerung DATADIALOG und Erklärung der Bildschirmseiten von „A“ wie Anfahrdaten bis „Z“ wie Zeitdiagramm
- Systematisches Vorgehen zur Ermittlung und Einstellung der Gießparameter
- Arbeiten mit der Gießparameterberechnung
- Aufbau der Gießeinheit der K-Reihe, DAK und GDK
- Ein Fülltest als Einstellhilfe
- Praktisches Vorgehen zum Setzen von Messlinien und Festlegung von sinnvollen Messbereichen mit Hilfe der Gießgrafik
- Auswertemöglichkeiten der Einstellung mit Hilfe der Gießgrafik
- Möglichkeiten der Qualitätsüberwachung aufzeigen
- Herausfinden und Festlegen von Toleranzgrenzen



### ZIELGRUPPE

Neueinsteiger, Maschinenbediener, Einrichter,  
Mitarbeiter der Qualitätssicherung  
Maximal 10 Teilnehmer je Seminar



### VORKENNTNISSE

Sind nicht notwendig



### TERMINE

1. Termin: 15. - 17.06.2026  
Beginn 1. Tag 9:00 Uhr,  
Ende 3. Tag ca. 14:30 Uhr

2. Termin: 02. - 04.11.2026  
Beginn 1. Tag 9:00 Uhr,  
Ende 3. Tag ca. 14:30 Uhr

[ANMELDUNG](#)

[ANMELDUNG](#)



### PREISE

1. Teilnehmer 1.440,00 €  
2. Teilnehmer 1.280,00 €  
weitere Teilnehmer 995,00 € zzgl. gesetzl. MwSt.



## Temperaturparameter **Warmkammer**

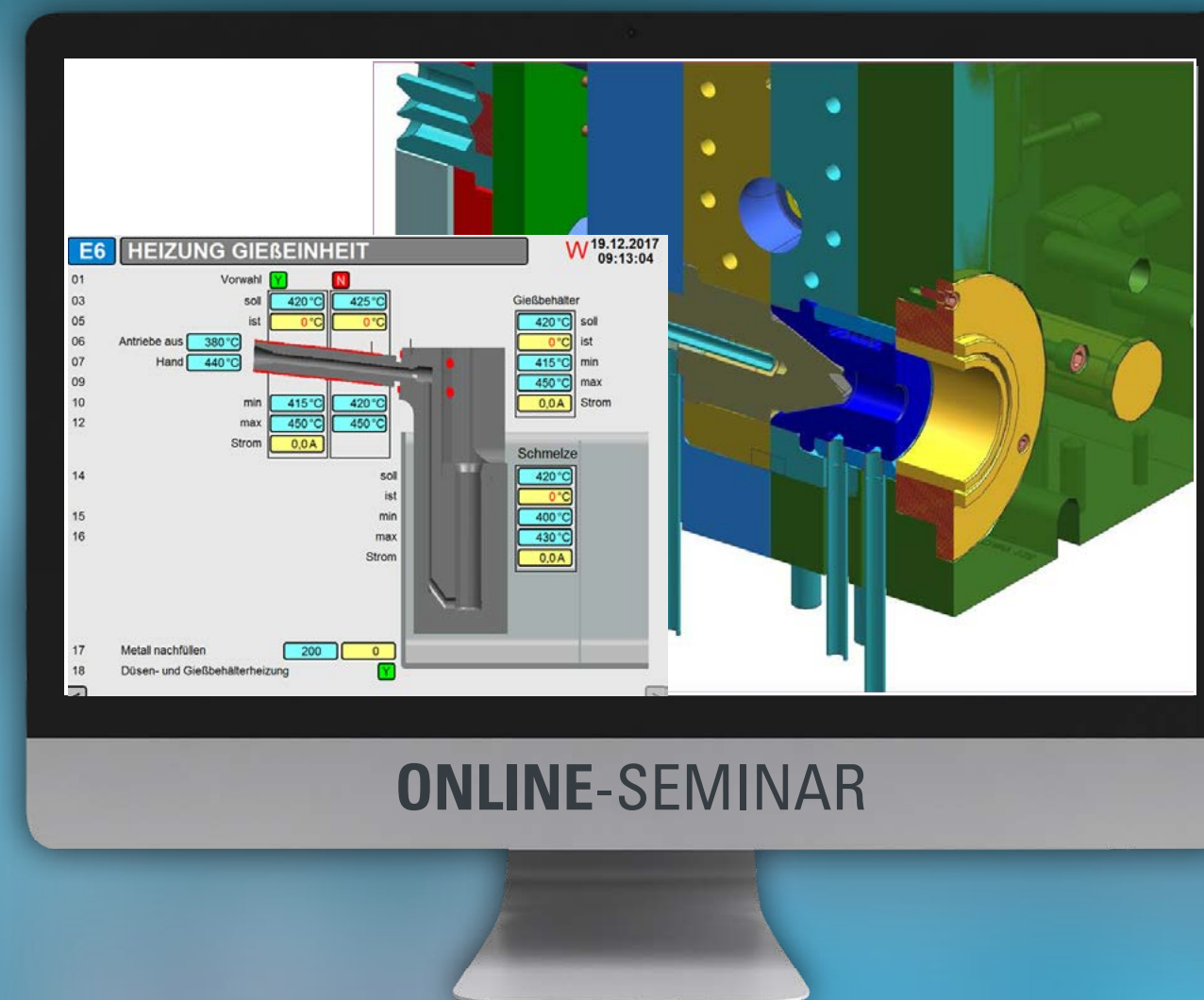
(O-D-Wk-Temp-Para)

### ZIELE

Druckgießen ist ein temperaturabhängiger Prozess. Am Ende dieses Online-Seminars sind Ihre Mitarbeiter in der Lage, den komplexen Temperaturhaushalt im Gießprozess zu verstehen, einzustellen und die temperaturrelevanten Probleme zu erfassen.

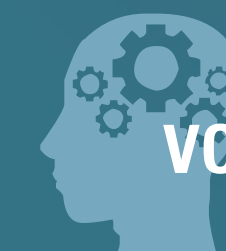
### INHALT

- Qualitätsrelevante Temperaturparameter im Warmkammer-Druckguss, ihre Auswirkungen und die systematische Vorgehensweise zur Optimierung
- Vermeidung von Kaltfluss und Blasen durch korrekte Temperaturen
- Einflüsse der Temperaturparameter auf die Zykluszeit
- Einfrierende Düsen spitzen: Auswirkung und Fehlerbehebung
- Angussbuchsen- und Verteilerkühlung
- Form vorwärmen, temperieren und kühlen
- Temperieren mit Wasser oder/und Öl
- Thermische Verbindungen mit Rohren, Schläuchen und Kupplungen korrekt auswählen und anschließen



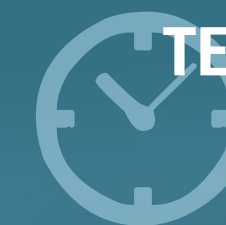
### ZIELGRUPPE

Maschinenbediener, Einrichter, Mitarbeiter der Qualitätssicherung, Formenbauer, Formenkonstrukteure



### VORKENNTNISSE

Sind nicht notwendig



### TERMINE

1. Termin: 27.04.2026  
Beginn: 9:00 Uhr  
Dauer: 3 Stunden

2. Termin: 14.09.2026  
Beginn: 9:00 Uhr  
Dauer: 3 Stunden

[ANMELDUNG](#)

[ANMELDUNG](#)



### PREISE

480,00 € / Zugang  
zzgl. gesetzl. MwSt.



## Drei wichtige Bildschirmseiten **Warmkammer** (O-D-Wk-3Screens)

### ZIELE

Im Druckguss gibt es drei elementar wichtige Bildschirmseiten: Gießparameterberechnung, Profileingabe und Gießgrafik. Das Ziel dieses Online-Seminars ist es, dass Ihre Mitarbeiter diese drei wichtigen Bildschirmseiten zur Prozesseinstellung verstehen und anwenden können.

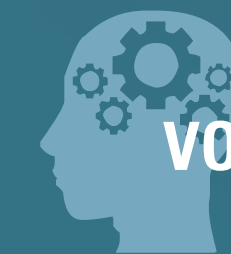
### INHALT

- Die Gießparameterberechnung zusammen mit der Gießgrafik benötigt man zur korrekten Profileingabe
- 1. Phase Einstellung der Geschwindigkeit
- 2. Phase Ermittlung des Startpunkts und der Geschwindigkeit
- Ermitteln des Bremspunkts bei ShotStop- und RC-Maschinen
- Überwachung der Düsenspitze hinsichtlich einfrierendem Zink (P0)
- Positionieren der Begrenzungslinien zur korrekten Darstellung des Gießvorgangs
- Überwachung eines konstanten Gießprozesses mit Hilfe der Begrenzungslinien
- Lesen, Verstehen und Interpretieren der Gießgrafik



### ZIELGRUPPE

Maschinenbediener, Einrichter,  
Mitarbeiter der Qualitätssicherung



### VORKENNTNISSE

Sind nicht notwendig



### TERMINE

1. Termin: 29.04.2026  
Beginn: 9:00 Uhr  
Dauer: 3 Stunden

2. Termin: 16.09.2026  
Beginn: 9:00 Uhr  
Dauer: 3 Stunden

[ANMELDUNG](#)

[ANMELDUNG](#)



### PREISE

480,00 € / Zugang  
zzgl. gesetzl. MwSt.



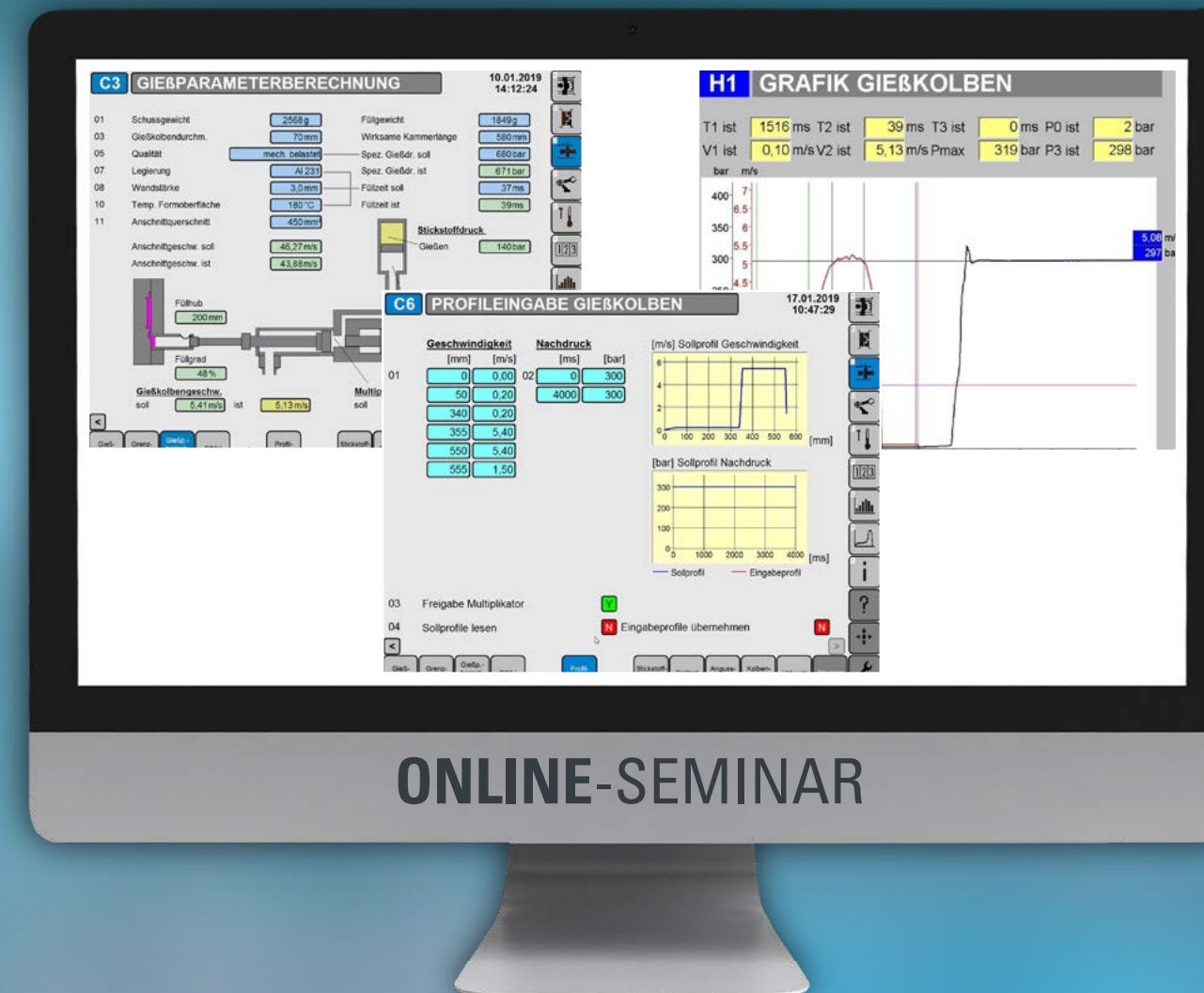
## Drei wichtige Bildschirmseiten Kaltkammer (O-D-Kk-3Screens)

### ZIELE

Im Druckguss gibt es drei elementar wichtige Bildschirmseiten: Gießparameterberechnung, Profileingabe und Gießgrafik. Das Ziel dieses Online-Seminars ist es, dass diese drei wichtigen Bildschirmseiten zur Prozesseinstellung verstanden und angewendet werden können.

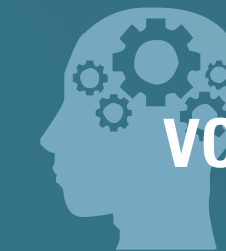
### INHALT

- Die Gießparameterberechnung zusammen mit der Gießgrafik benötigt man zur korrekten Profileingabe
- 1. Phase Einstellung der Geschwindigkeit
- 2. Phase Ermittlung des Startpunkts und der Geschwindigkeit
- Ermitteln des Bremspunktes
- Einstellen des Nachdrucks
- Positionieren der Begrenzungslinien zur korrekten Darstellung des Gießvorgangs
- Überwachung eines konstanten Gießprozesses mit Hilfe der Begrenzungslinien
- Lesen, Verstehen und Interpretieren der Gießgrafik



### ZIELGRUPPE

Maschinenbediener, Einrichter,  
Mitarbeiter der Qualitätssicherung



### VORKENNTNISSE

Sind nicht notwendig



### TERMINE

1. Termin: 19.06.2026  
Beginn: 9:00 Uhr  
Dauer: 3 Stunden

2. Termin: 06.11.2026  
Beginn: 9:00 Uhr  
Dauer: 3 Stunden

[ANMELDUNG](#)

[ANMELDUNG](#)



### PREISE

480,00 € / Zugang  
zzgl. gesetzl. MwSt.



## Die Gießgrafik: „Sehen, was beim Gießvorgang passiert“ Warm- und Kaltkammer (O-D-Wk-Kk-Grafik)

Einblick,  
Durchblick,  
Gießerblick

### ZIELE

Mit der Gießgrafik wird der Gießvorgang transparent und besser verständlich. Sie dient als Einstellhilfe und ist ein wertvolles Messwerkzeug, um den Gießvorgang zu überwachen. Mit der Kurven-Historie sehen Sie auf einen Blick, wie stabil der Gießvorgang abläuft. Für alle, die noch präziser messen müssen, stehen Kurven-Historien zur Verfügung.

### INHALT

- Wir erklären, wie Sie mit Hilfe der Gießgrafik den Füllvorgang messen, einstellen und überwachen.
- Die Bedeutung der Begrenzungslinien
- Geschwindigkeits- und Druckkurven lesen und verstehen
- Referenzkurven
- Kurven Historie
- Hüllkurven



### ZIELGRUPPE

Einrichter, Mitarbeiter der Qualitätssicherung, Gießereileiter, Formenkonstrukteure



### VORKENNTNISSE

Sind nicht notwendig



### TERMINE

Termin: 19.06.2026  
Beginn: 13:00 Uhr  
Dauer: 30 Minuten

ANMELDUNG



### PREISE

kostenlos



## Die Assistenten – Geführtes Einrichten **Warmkammer**

(O-D-Wk-Assistenten)

### ZIELE

Das Einstellen einer Druckgießmaschine ist ein sehr komplexer Vorgang. Mit den Assistenten werden weniger erfahrene Bediener sicher durch den Einrichtungsablauf geführt. Die Steuerung schaltet selbstständig auf die entsprechenden Bildschirmseiten um und viele Einstellschritte werden automatisch ausgeführt. Der erfahrene Gießer wird auf unbekannte Maschinenfunktionen hingewiesen und nutzt damit das Potential der Maschine. Durch die Standardisierung der Einstellung werden große Qualitätsschwankungen vermieden.

Der Einrichter hat jederzeit die Möglichkeit, Einstellwerte individuell anzupassen.

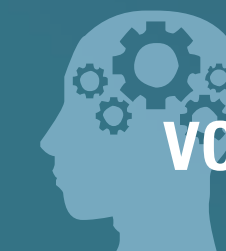
### INHALT

- Wir erklären den Aufbau der Assistenten
- Im Livestream aus unserem Technikum werden wir das Gießaggregat und das Schließteil mit dem Auswerfer einstellen



### ZIELGRUPPE

Gießer, Einrichter, Gießereileiter,  
Qualitätssicherung



### VORKENNTNISSE

Sind nicht notwendig



### TERMINE

Termin: 17.04.2026  
Beginn: 10:00 Uhr  
Dauer: 45 Minuten

[ANMELDUNG](#)



### PREISE

kostenlos



## Vorstellung Frech-Dosing-System FDS® **Warmkammer** (O-D-Wk-FDS-Info)



### ZIELE

Wir stellen in Kurzform das neue patentierte FRECH-Gießsystem FDS® für Zink-Warmkammermaschinen vor. Die prozesstechnische Innovation revolutioniert den Warmkammer-Gießvorgang durch das aktive Schmelzefüllventil.

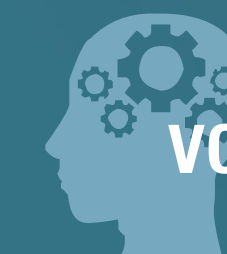
### INHALT

- Funktionsweise des FDS® Systems
- Unterschiede zum konventionellen Gießsystem
- Eigenschaften und Vorteile
- Nachrüstmöglichkeiten



### ZIELGRUPPE

Alle, die sich für dieses neue FDS® System interessieren



### VORKENNTNISSE

Sind nicht notwendig



### TERMINE

1. Termin: 16.02.2026  
Beginn: 09:00 Uhr  
Dauer: 30 Minuten

2. Termin: 21.09.2026  
Beginn: 09:00 Uhr  
Dauer: 30 Minuten

[ANMELDUNG](#)

[ANMELDUNG](#)



FDS TRAILER



### PREISE

kostenlos



## Bedienung des Frech-Dosing-Systems FDS® **Warmkammer** (O-D-Wk-FDS-Profi)



### ZIELE

Das neue FDS® System lässt sich mit wenigen Handgriffen aktivieren. Wir erklären ausführlich das Funktionsprinzip und die Eingabemöglichkeiten, damit das FDS® System schnell und korrekt eingestellt werden kann.

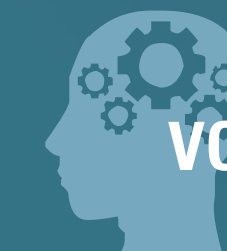
### INHALT

- Funktionsweise des FDS® Systems
- Unterschiede zum konventionellen Gießsystem
- Eigenschaften und Vorteile
- Nachrüstmöglichkeiten
- Handhabung, Bedienung und Einstellung
- Abhängigkeit der Bauteilcharakteristik zu erzielbaren Verbesserungen mit FDS®



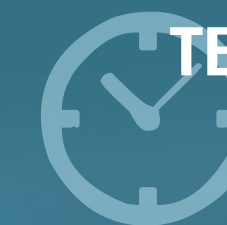
### ZIELGRUPPE

Für alle FDS® Anwender  
(Bediener und Einrichter,  
die das FDS® System betreuen)



### VORKENNTNISSE

Grundkenntnisse im Warmkammer-  
Druckgießen sind notwendig



### TERMINE

1. Termin: 16.02.2026  
Beginn: 13:00 Uhr  
Dauer: 2 Stunden

2. Termin: 21.09.2026  
Beginn: 13:00 Uhr  
Dauer: 2 Stunden

[ANMELDUNG](#)

[ANMELDUNG](#)



FDS TRAILER



### PREISE

320,00 € / Zugang  
zzgl. gesetzl. MwSt.



PRÄSENZ-SEMINARE

WARM-KALKAMMER  
FORMAUSLEGUNG

Geometrisch, mathematisch, thermisch, Consulting

 Alle kostenpflichtigen Seminare bieten wir auch als Individualseminare an.

ONLINE-SEMINARE

WARM-KALKAMMER  
FORMAUSLEGUNG  
KOMPAKT TEIL 1

Thermisch

WARM-KALKAMMER  
FORMAUSLEGUNG  
KOMPAKT TEIL 2

Geometrisch

WARM-KALKAMMER  
FORMAUSLEGUNG  
KOMPAKT TEIL 3

Mathematisch


WARM-KALKAMMER  
INTERPRETATION  
VON FORMFÜLL-  
SIMULATIONEN

Lesen und verstehen kompakt in 3 h

WARMKAMMER  
VORSTELLUNG  
FRECH-GATING-  
SYSTEM FGS®

Funktion und Anwendung



 Alle kostenpflichtigen Seminare bieten wir auch als Individualseminare an.



## Formauslegung **Warm-** und **Kaltkammer** mit freundlicher Unterstützung der Fa. **ROBANAT** (P-D-MtWk-Kk)

### ZIELE

Um höchsten Qualitätsanforderungen an die Druckgießteile zu entsprechen sowie kürzeste Zykluszeiten und lange Standzeiten von Druckgießformen zu erreichen, müssen die Formen professionell konstruiert und ausgelegt werden. Durch systematisches Vorgehen, aufgeteilt in geometrische, mathematische, thermische und mechanische Kapitel, erreichen wir dieses Ziel.

### INHALT

- Grundregeln für einen soliden mechanischen Formaufbau
- Geometrische Auslegung des Gießlauf- und Anschnittsystems
- Sinnvolle Teileplatzierung und Anschnittgestaltung
- Entlüftungsmöglichkeiten aufzeigen
- Wir nutzen die Formfüllsimulation als ein modernes Hilfswerkzeug und interpretieren diese an einem Beispiel
- Querschnittsberechnungen mit FRECH Excel-Formularen
- Berechnung von Zuhaltkraft, Gießvolumen, Gießleistung und Gießparametern
- Auslegung und Gestaltung von Temperierkanälen
- Bestimmung der notwendigen Leistung von Heiz- und Kühlgeräten
- Konturnahe Temperierung ergänzt klassische Temperiersysteme
- Beispielhaftes Consulting anhand eines Projekts

**Gießtechnische Versuche** mit unserer speziell für dieses Seminar konzipierten Warmkammer-Druckgießform in unserem Technologiezentrum.



**PRÄSENZ-SEMINAR**

### CONSULTING-PLUS-TAG:

Bitte bringen sie Teile mit Gießläufen, Überläufen, Skizzen, Layouts bzw. Formfüllsimulationen mit.

- Wir berechnen und beurteilen Ihre Entwürfe, Auslegungen und Gussteile
- Wir überlegen und skizzieren mögliche Optimierungen
- Wir interpretieren gemeinsam mit Ihnen Layouts und Formfüllsimulationen
- Wir fassen die Ergebnisse zusammen



### ZIELGRUPPE

Entwickler, Formenkonstrukteure, Technologen, Mitarbeiter der Qualitätssicherung  
Maximal 10 Teilnehmer je Seminar



### VORKENNTNISSE

Sind nicht notwendig



### TERMINE

#### STANDARD

Termin: 23. - 25.03.2026  
Beginn 1. Tag 9:00 Uhr,  
Ende 3. Tag ca. 14:30 Uhr

ANMELDUNG

#### CONSULTING-PLUS-TAG

Termin: 23. - 26.03.2026  
Beginn 1. Tag 9:00 Uhr,  
Ende 4. Tag ca. 15:00 Uhr

ANMELDUNG



### PREISE

#### STANDARD

1. Teilnehmer 1.690,00 €  
2. Teilnehmer 1.530,00 €

#### CONSULTING-PLUS-TAG

1. Teilnehmer 1.890,00 €  
2. Teilnehmer 1.630,00 €

weitere Teilnehmer : 995,00 € zzgl. gesetzl. MwSt.



## Thermische Formauslegung Kompakt **Warm-** und **Kaltkammer**

mit freundlicher Unterstützung der Fa. **ROBANAT** (O-D-MtWk-Kk-Therm)

### ZIELE

Druckgießen ist ein temperaturabhängiger Prozess und erfordert eine sorgfältige Auslegung, Platzierung und Konzeptionierung von Temperierkanälen. Wir erklären die wichtigsten Zusammenhänge, damit das Kapitel „thermische Auslegung“ in die To-do-Liste des Konstrukteurs aufgenommen werden kann.

### INHALT

- Auslegung und Gestaltung von Temperierkanälen
- Bestimmung der notwendigen Leistung von Heiz- und Kühlgeräten
- Konturnahe Temperierung ergänzt klassische Temperiersysteme

### Hinweis

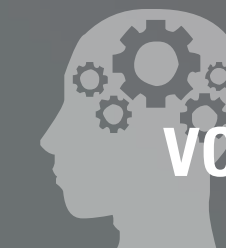
Ergänzend zu diesem Onlinemodul bieten wir 2 weitere Module für die geometrische und mathematische Formauslegung an.

**Alternativ oder ergänzend bieten wir unsere ausführlichen Formauslegungs-Präsenzseminare an.**



### ZIELGRUPPE

Entwickler, Formenkonstrukteure, Technologen, Mitarbeiter der Qualitätssicherung



### VORKENNTNISSE

Sind nicht notwendig



### TERMINE

Termin: 23.11.2026  
Beginn: 9:00 Uhr  
Dauer: 3 Stunden

[ANMELDUNG](#)



### PREISE

480,00 € / Zugang  
zzgl. gesetzl. MwSt.



## Geometrische Formauslegung Kompakt **Warm-** und **Kaltkammer**

(O-D-MtWk-Kk-Geo)

### ZIELE

Ein professionell konzipierter Gießlauf und eine gut überlegte Anschnittgestaltung sind elementare Voraussetzungen für eine perfekte Formfüllung. Vor jeder Simulation müssen entsprechende Konzepte entwickelt werden, die wir gemeinsam mit Ihnen in diesem Schulungsmodul erarbeiten.

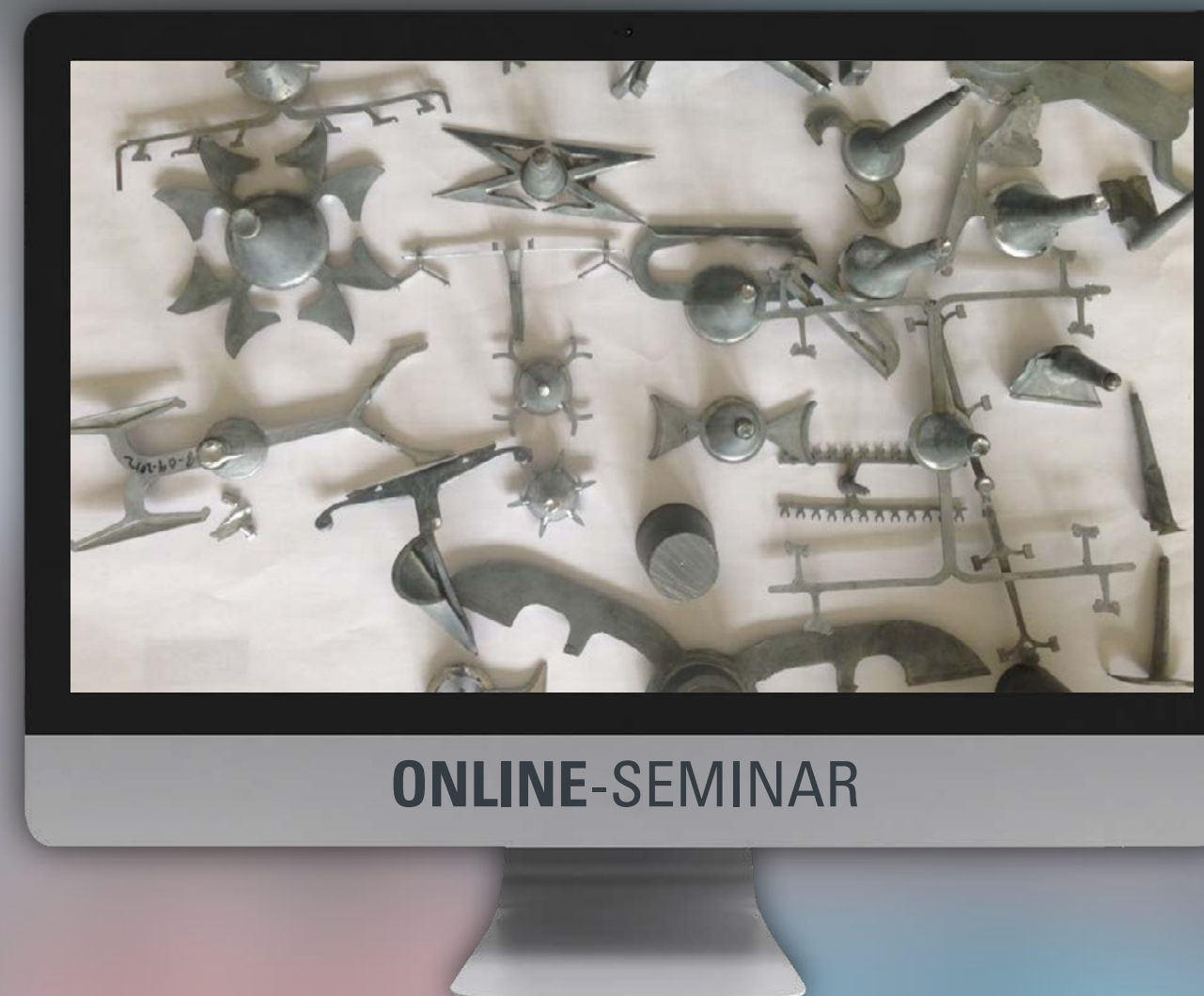
### INHALT

- Geometrische Auslegung des Gießlauf- und Anschnittsystems
- Sinnvolle Teileplatzierung und Anschnittgestaltung
- Entlüftungsmöglichkeiten aufzeigen
- Wir nutzen die Formfüllsimulation als ein modernes Hilfswerkzeug

### Hinweis

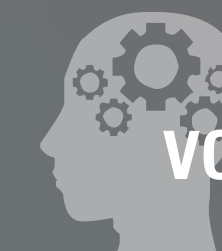
Ergänzend zu diesem Onlinemodul bieten wir 2 weitere Module für die mathematische und thermische Formauslegung an.

**Alternativ oder ergänzend bieten wir unsere ausführlichen Formauslegungs-Präsenzseminare an.**



### ZIELGRUPPE

Entwickler, Formenkonstrukteure, Technologen, Mitarbeiter der Qualitätssicherung



### VORKENNTNISSE

Sind nicht notwendig



### TERMINE

Termin: 24.11.2026  
Beginn: 9:00 Uhr  
Dauer: 3 Stunden

ANMELDUNG



### PREISE

480,00 € / Zugang  
zzgl. gesetzl. MwSt.



## Mathematische Formauslegung Kompakt Warm- und Kaltkammer (O-D-MtWk-Kk-Mathe)

### ZIELE

Die mathematische Formauslegung ist die Vorbereitung zur korrekten Querschnittsauslegung und Basis für die erforderlichen Parameter einer Formfüllsimulation. In diesem Schulungsmodul konzentrieren wir uns auf die notwendigen Berechnungen.

### INHALT

- Querschnittsberechnungen mit FRECH Excel-Formularen
- Berechnung der erforderlichen Zuhaltkraft
- Berechnung des theoretischen und praktischen Gießvolumens
- Berechnung der Gießleistung, Durchflüsse und Drücke
- Berechnung von Gießparametern wie Füllzeit, Geschwindigkeiten etc.

### Hinweis

Ergänzend zu diesem Onlinemodul bieten wir 2 weitere Module für die geometrische und thermische Formauslegung an.

**Alternativ oder ergänzend bieten wir unsere ausführlichen Formauslegungs-Präsenzseminare an.**



### ZIELGRUPPE

Entwickler, Formenkonstrukteure, Technologen, Mitarbeiter der Qualitätssicherung



### VORKENNTNISSE

Sind nicht notwendig



### TERMINE

Termin: 25.11.2026  
Beginn: 9:00 Uhr  
Dauer: 3 Stunden

ANMELDUNG



### PREISE

480,00 € / Zugang  
zzgl. gesetzl. MwSt.



## Interpretation von Formfüllsimulationen Kompakt **Warm-** und **Kaltkammer** (O-D-MtWk-Kk-Simu)

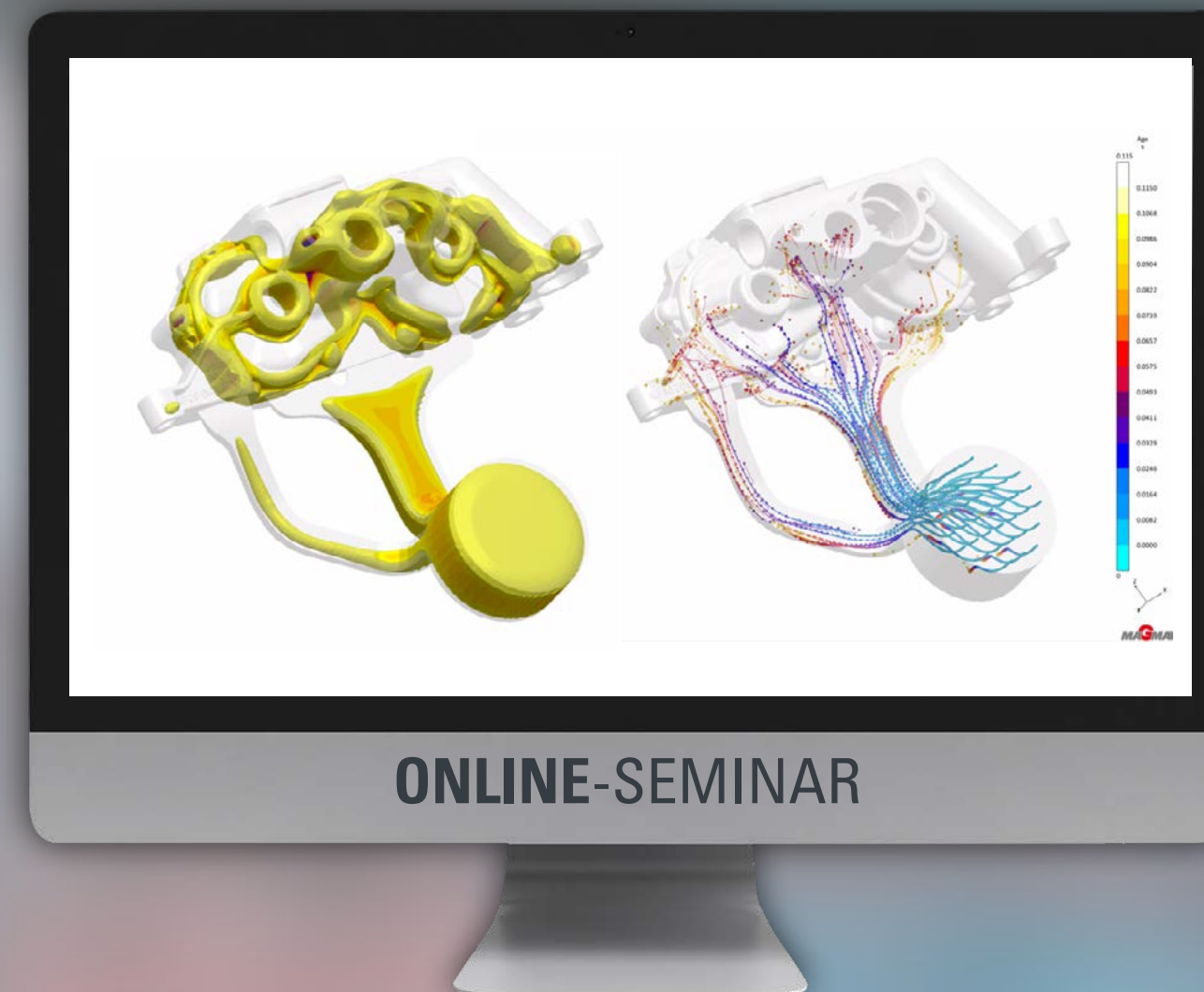
Information  
statt  
Irritation

### ZIELE

Formfüll- und Erstarrungssimulationen sind heute „state of the art“. Wir zeigen, wie Simulationen erstellt werden und welche Rahmenbedingungen und Voraussetzungen benötigt werden. Um Maßnahmen aus Simulationen abzuleiten, müssen diese interpretiert werden. Dieses Seminar ist eine Anleitung zur Interpretation von Formfüll- und Erstarrungssimulationen.

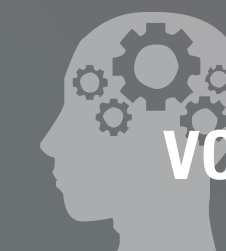
### INHALT

- Die wesentlichen Ziele einer Simulation
- Ergebnisdarstellung: Als Film, Bild oder Statistik
- Welche Parameter kann eine Simulation zeigen?
- Viele Auswertungen zeigen den gleichen Inhalt in verschiedenen Ergebnisdarstellungen
- Das kann eine Simulation nicht
- Wie viel Simulation ist nötig?
- Wie entsteht eine Simulation?
- Der Simulationsfortschritt in 4 Meilensteinen



### ZIELGRUPPE

Entwickler, Einkäufer, Formen-  
konstrukteure, Technologen,  
Mitarbeiter der Qualitätssicherung



### VORKENNTNISSE

Sind nicht notwendig



### TERMINE

Termin: 26.11.2026  
Beginn: 9:00 Uhr  
Dauer: 3 Stunden

ANMELDUNG



### PREISE

480,00 € / Zugang  
zzgl. gesetzl. MwSt.



## Vorstellung Frech-Gating-System FGS **Warmkammer** (O-D-Wk-FGS-kompakt)

### ZIELE

Wir stellen in Kurzform das FRECH Gießlauf-System für Zink-Warmkammermaschinen vor. Die prozesstechnische Innovation dieses Heißkanalsystems überzeugt durch die Steigerung Ihrer Effizienz:

- Steigerung der Produktivität
- Optimierung der Teilequalität
- Reduzierung vom Kreislaufmaterial

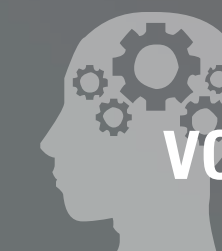
### INHALT

- Funktionsprinzip FGS
- FGS in Kombination mit FDS
- Anwendungsbeispiele
- Fallbeispiel mit ROI Betrachtung



### ZIELGRUPPE

Einkäufer, Entwickler, Formenkonstrukteure, Technologen, Mitarbeiter der Qualitätssicherung



### VORKENNTNISSE

Sind nicht notwendig



### TERMINE

1. Termin: 15.06.2026  
Beginn: 11:00 Uhr  
Dauer: 30 Minuten

2. Termin: 07.12.2026  
Beginn: 11:00 Uhr  
Dauer: 30 Minuten

ANMELDUNG

ANMELDUNG



### PREISE


kostenlos



## PRÄSENZ-SEMINARE

**WARMKAMMER**  
WARTUNG UND FEHLERSUCHE  
in Theorie und Praxis

**KALKAMMER**  
WARTUNG UND FEHLERSUCHE  
in Theorie und Praxis


 Alle kostenpflichtigen Seminare bieten wir auch als Individualeminare an.

## ONLINE-SEMINARE

**WARMKAMMER**  
WARTUNG KOMPAKT  
Anleitung zur Wartung

**KALKAMMER**  
WARTUNG KOMPAKT  
Anleitung zur Wartung



 Alle kostenpflichtigen Seminare bieten wir auch als Individualeminare an.



## Vorbeugende Wartung und Fehlersuche **Warmkammer**

(P-D-WaWk)

### ZIELE

Geplante Stillstandszeiten sollen effektiv für eine Wartung genutzt und ungeplante Stillstände durch gut gewartete Maschinen auf ein Minimum reduziert werden. Ihre Mitarbeiter erhalten dafür detailliertes Wissen über die Durchführung der Wartung und der Fehlersuche in Theorie und Praxis. Wir vermitteln dieses Wissen durch systematisches Vorgehen, aufgeteilt in mechanische, hydraulische und elektrische Kapitel.

### INHALT

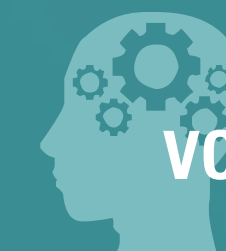
- Sicherheit bei Arbeiten an der Druckgießmaschine
- Durchführung einer Wartung nach Checkliste
- Detailfunktionen von Hydraulikantrieb, Schließeinheit und Gießeinheit
- Komponenten der hydraulischen Steuerung
- Grundlagen der Proportionalhydraulik und der Servohydraulik
- Erklärung verschiedener Hydraulikpläne (Standard/ Echtzeit geregelt)
- Übungen zum Lesen eines Hydraulikplans
- Bildschirmseiten zur Fehlersuche (Steuerung DataDialog)
- Elektroschaltpläne lesen (auch für „Nichtelektriker“)

**Praktische Fehlersuche an einer präparierten Druckgießmaschine in unserem Technologiezentrum.**



### ZIELGRUPPE

Instandhalter Mechanik, Instandhalter Elektrik, Einrichter  
Maximal 10 Teilnehmer je Seminar



### VORKENNTNISSE

Technisches Grundverständnis



### TERMINE

1. Termin: 13. - 15.04.2026  
Beginn 1. Tag 9:00 Uhr,  
Ende 3. Tag ca. 14:30 Uhr

2. Termin: 30.11 - 02.12.2026  
Beginn 1. Tag 9:00 Uhr,  
Ende 3. Tag ca. 14:30 Uhr

**ANMELDUNG**

**ANMELDUNG**



### PREISE

1. Teilnehmer 1.440,00 €  
2. Teilnehmer 1.280,00 €  
weitere Teilnehmer 995,00 €  
zzgl. gesetzl. MwSt.



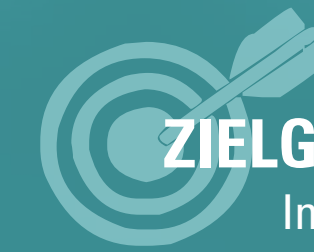
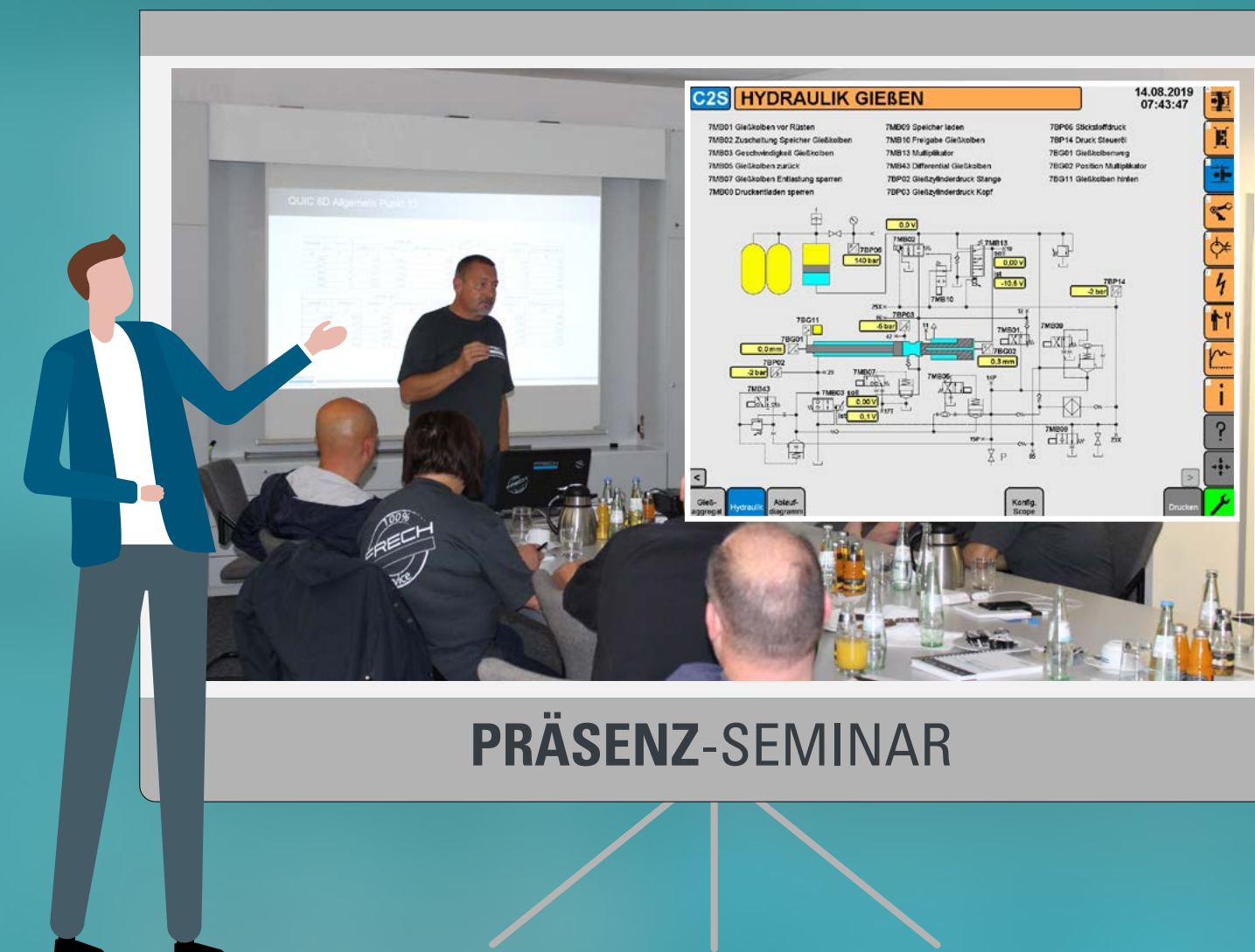
## Vorbeugende Wartung und Fehlersuche **Kaltkammer** (M und K Baureihe) (P-D-WaKk)

### ZIELE

Geplante Stillstandszeiten effektiv für eine Wartung zu nutzen und ungeplante Stillstände durch gut gewartete Maschinen auf ein Minimum zu reduzieren. Ihre Mitarbeiter erhalten dafür detailliertes Wissen über die Durchführung der Wartung und der Fehlersuche in Theorie und Praxis. Wir vermitteln dieses Wissen durch systematisches Vorgehen, aufgeteilt in mechanische, hydraulische und elektrische Kapitel.

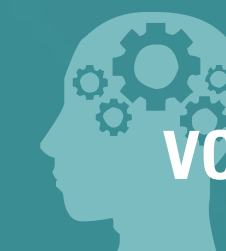
### INHALT

- Sicherheit bei Wartungsarbeiten an der Druckgießmaschine
- Durchführung einer Wartung nach Checkliste
- Mechanischer Maschinenaufbau und Maschinenabläufe
- Detailfunktion von Hydraulikantrieb, Schließeinheit und Gießeinheit
- Komponenten der hydraulischen Steuerung
- Proportional- und Servoventile
- Hydraulikmedien
- Aufbau und Struktur der Steuerung DataDialog
- Funktion der einzelnen Komponenten
- Bildschirmseiten zur Fehlersuche (Steuerung DataDialog)
- **Praktische Fehlersuche an einer präparierten Druckgießmaschine**



### ZIELGRUPPE

Instandhalter Mechanik, Instandhalter Elektrik, Einrichter  
Maximal 10 Teilnehmer je Seminar



### VORKENNTNISSE

Technisches Grundverständnis



### TERMINE

1. Termin: 30.03. - 01.04.2026  
Beginn 1. Tag 9:00 Uhr,  
Ende 3. Tag ca. 14:30 Uhr

2. Termin: 19. - 21.10.2026  
Beginn 1. Tag 9:00 Uhr,  
Ende 3. Tag ca. 14:30 Uhr

**ANMELDUNG**

**ANMELDUNG**



### PREISE

1. Teilnehmer 1.440,00 €  
2. Teilnehmer 1.280,00 €  
weitere Teilnehmer 995,00 €  
zzgl. gesetzl. MwSt.



## Wartung „Kompakt“ der **Warmkammer**-Druckgießmaschine (O-D-WaWk-Kompakt)

### ZIELE

Mit diesem Online-Modul ertüchtigen wir Ihre Mitarbeiter, eine Wartung selbstständig durchzuführen, den technischen Detailzustand der Maschine zu ermitteln und die notwendigen Maßnahmen festzulegen. Die Erklärungen werden mit einem virtuellen Rundgang um die Maschine veranschaulicht.

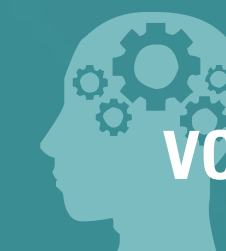
### INHALT

- Sicherheit bei der Wartung steht an oberster Stelle
- Die Wartung nach Checkliste organisieren
- Ermittlung des mechanischen, hydraulischen und elektrischen Zustandes der Komponenten bei einem virtuellen Rundgang um die Maschine
- Tipps zum Filtertausch
- Hydraulikschlauchleitungen prüfen und die erforderlichen Maßnahmen einleiten
- Wasserglykol, Probenentnahme, aber richtig
- Bildschirmseiten zur Wartung



### ZIELGRUPPE

Wartungspersonal  
Gießereiplaner



### VORKENNTNISSE

Technisches Grundverständnis



### TERMINE

1. Termin: 30.03.2026  
Beginn: 8:00 Uhr  
Dauer: 4 Stunden

2. Termin: 03.12.2026  
Beginn: 8:00 Uhr  
Dauer: 4 Stunden

ANMELDUNG

ANMELDUNG



### PREISE

640,00 € / Zugang  
zzgl. gesetzl. MwSt.



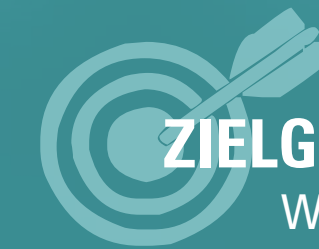
## Wartung „Kompakt“ der **Kaltkammer-Druckgießmaschine** (M und K Baureihe) (O-D-WaKk-Kompakt)

### ZIELE

Mit diesem Online-Modul ertüchtigen wir Ihre Mitarbeiter, eine Wartung selbstständig durchzuführen, den technischen Detailzustand der Maschine zu ermitteln und die notwendigen Maßnahmen festzulegen. Die Erklärungen werden mit einem virtuellen Rundgang um die Maschine veranschaulicht.

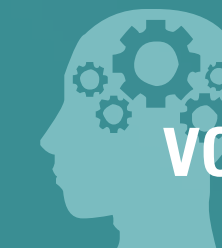
### INHALT

- Sicherheit bei der Wartung steht an oberster Stelle
- Die Wartung nach Checkliste durchführen
- Ermittlung des aktuellen Maschinenzustandes
- Die Mediums-Aufbereitung und Filtration als Basis einer „sauberen“ Hydraulik
- Hydraulikschlauchleitungen prüfen und die erforderlichen Maßnahmen einleiten



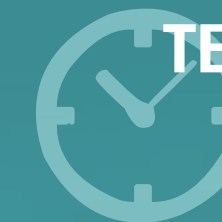
### ZIELGRUPPE

Wartungspersonal  
Gießereiplaner



### VORKENNTNISSE

Technisches Grundverständnis



### TERMINE

1. Termin: 16.04.2026  
Beginn: 8:00 Uhr  
Dauer: 4 Stunden

2. Termin: 15.10.2026  
Beginn: 8:00 Uhr  
Dauer: 4 Stunden

ANMELDUNG

ANMELDUNG



### PREISE

640,00 € / Zugang  
zzgl. gesetzl. MwSt.



# Rund um die Druckgießmaschine

## ONLINE-SEMINARE

### **WARM-KALKAMMER** **DRUCKGIEßEN**

Definition, Verfahren, Merkmale

### **WARM-KALKAMMER** **ROBANAT**

Neue und bewährte Heiz- und  
Kühltechnologie für den Druckguss

### **WARM-KALKAMMER** **VDS-VAKUUM-SYSTEME**

Aufbau und Dimensionierung

### **KALKAMMER** **MELTEC AVD**

Aluminium Vakuum Dosierung

## ONLINE-SEMINARE

Im 2. Halbjahr 2026 geplant

### **DAS A-M-Z DER DRUCKGIEßLEGIERUNGEN:**

#### ● **ALUMINIUMLEGIERUNGEN**

Überblick, Eigenschaften,  
Anwendung, Verarbeitung

#### ● **MAGNESIUMLEGIERUNGEN**

Überblick, Eigenschaften,  
Anwendung, Verarbeitung

#### ● **ZINKLEGIERUNGEN**

Überblick, Eigenschaften,  
Anwendung, Verarbeitung



## **WARM-** und **KALKAMMER** „Was ist das?“

(O-D-Wk-Kk-Basis)

### ZIELE

Man darf auch mal fragen, welche Druckgießverfahren es gibt und wie sich diese unterscheiden. Wir erklären, was sich hinter der Namensgebung „Warm- und Kaltkammer“ verbirgt.

### INHALT

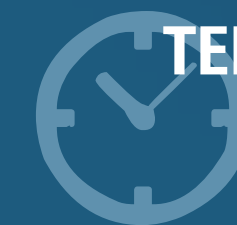
- Definition „Druckgießen“
- Kurzbeschreibung beider Verfahren
- Die wichtigsten Unterscheidungsmerkmale
- Ein virtueller Warmkammer Zyklus erklärt anhand einer Animation
- Ein virtueller Kaltkammer Zyklus erklärt anhand einer Animation

(besser als youtube!)



### ZIELGRUPPE

Alle, die sich für das Druckgießen interessieren.  
Alle, die mit Druckguss zu tun haben.  
Auch für Ihre Kunden geeignet!



### TERMINE

Termin: 06.11.2026  
Vormittags: 13:00 Uhr  
Dauer: 30 Minuten

[ANMELDUNG](#)



### PREISE

kostenlos



## Vakuumsysteme

(O-D-Wk-Kk-VDS-Vakuum)

### ZIELE

Porenfreien Druckguss gibt es leider nicht, porenarmen schon. Reicht eine passive Entlüftung nicht mehr aus, um die gewünschte Bauteilequalität zu erreichen, kommen Form-Evakuierungssysteme zum Einsatz. Sie lernen den Aufbau, die Dimensionierung und Anwendung mit Praxisbeispielen kennen. Wir zeigen die Anpassung der Vakuumeinheit an Ihren Gießprozess, die wesentlichen Einfluss auf die Qualität der Gussteile und die Wiederholgenauigkeit in der Produktion hat.

### INHALT

- Vergleich und Einsatzmöglichkeiten von Chill Vents gegenüber Ventilen
- Kennwerte und Parametereinstellungen der Vakuumeinheit
- Dichtheitstest von Form und Kammer
- Prozessüberwachung
- Wartung und Optimierung
- Die optimale Integration und Verknüpfung von Evakuierungselementen

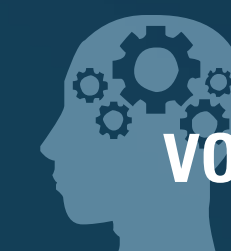


**VDS**



### ZIELGRUPPE

Maschinenbediener, Einrichter,  
Formenkonstrukteure



### VORKENNTNISSE

Sind nicht notwendig



### TERMINE

Termin: 27.11.2026  
Beginn: 10:00 Uhr  
Dauer: 1 Stunde

[ANMELDUNG](#)



### PREISE

kostenlos



## Neue und bewährte Heiz-und Kühltechnologie für den Druckguss (O-D-Wk-Kk-Heiz-Kühltechnik)

Der ultimative  
Überblick

### ZIELE

Druckgießen ist ein „temperatursensibler“ Prozess. Die Temperierung muss auf den Prozess, das Bauteil, die Legierung und den Anforderungen an die Bauteilqualität zur Wahrung eines stabilen Zyklusses abgestimmt und ausgelegt sein. Wir stellen neue, aber auch bewährte Heiz- und Kühlsysteme vor. Ein breiter Überblick!

### INHALT

- Grundlagen der Formtemperierung
- Bewährte und neue Heiz- und Kühlsysteme
- Wasser/Öl
- Gängige Wasser- und Ölgeräte aller Leistungsklassen
- Formreinigungssysteme
- Aufbau und Funktion des neuen Mehrzonentemperiersystems (MZT)
- Mehrzonentemperierung versus Standardtemperierung

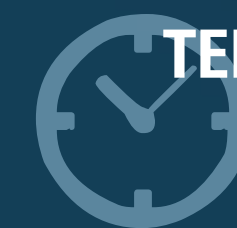


**ROBANAT**



### ZIELGRUPPE

Alle, die sich grundsätzlich für Temperiersysteme interessieren – vom Maschinenbediener bis zum Technologen und Einkäufer



### TERMINE

Termin: 11.05.2026  
Beginn: 10:00 Uhr  
Dauer: 1 Stunde

[ANMELDUNG](#)



### PREISE

kostenlos



## MELTEC Aluminium Vakuum Dosierung

(O-D-Kk-Meltec-AVD)

### ZIELE

Die richtige Dosierung der Schmelze ist im Druckgießprozess entscheidend für eine optimale und gleichmäßige Teilequalität. Am Ende des Online-Seminars verstehen Ihre Mitarbeiter die Funktionsweise und die Vorteile der Vakuum-Dosierung.

### INHALT

- Funktionsweise des AVD
- Dosiergenauigkeit
- Transport der Schmelze - geringer Temperaturverlust
- Dosierung der Schmelze - geringe Oxidbildung
- Wartung, Verfügbarkeit und Lebensdauer
- Anwendungsbeispiele

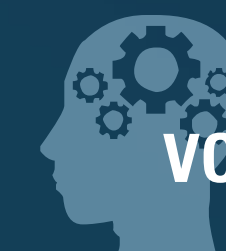


**MELTEC**®



### ZIELGRUPPE

Neueinsteiger, Maschinenbediener, Einrichter, Mitarbeiter der Qualitätssicherung



### VORKENNTNISSE

Sind nicht notwendig



### TERMINE

Termin: auf Anfrage  
Dauer: 1 Stunde

**ANMELDUNG**



### PREISE

kostenlos



## Aluminiumlegierungen

Überblick, Eigenschaften, Anwendungen und Verarbeitung (O-D-Kk-Aluminium)

### ZIELE

Kennenlernen der mechanischen Eigenschaften von Aluminiumlegierungen, Überblick über die genormten Druckgusslegierungen und die gebräuchlichsten Sonderlegierungen sowie moderne Schmelz- und Prozesstechnik.

### INHALT

- Aluminiumlegierungen nach DIN EN 1706
- Mechanische Eigenschaften
- Die gebräuchlichsten Legierungen
- Legierungsbestandteile und Auswirkungen auf die Gießbarkeit und die Bauteileigenschaften
- Schmelz- und Prozesstechnik
- Schmelzereinigung und Schmelzebehandlung
- Ausblick – Herausforderungen in der Zukunft

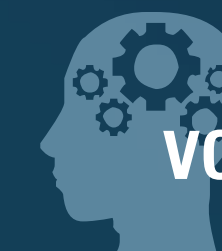


**FRECH**



### ZIELGRUPPE

Bediener, Einrichter, Gießereileiter, Einkäufer



### VORKENNTNISSE

Sind nicht notwendig



### TERMINE

*Im 2. Halbjahr 2026 geplant*



### PREISE

kostenlos



## Magnesiumlegierungen

Überblick, Eigenschaften, Anwendungen und Verarbeitung (O-D-WkKk-Magnesium)

### ZIELE

Kennenlernen der mechanischen Eigenschaften von Magnesiumlegierungen im Vergleich zu Aluminiumlegierungen, Überblick aller genormten Druckgießlegierungen und der gebräuchlichsten Sonderlegierungen.

### INHALT

- Magnesiumlegierungen nach DIN EN 1753
- Mechanische Eigenschaften
- Die gebräuchlichsten Legierungen und ihre Einsatzbereiche
- Legierungsbestandteile und Auswirkungen auf die Gießbarkeit und Bauteileigenschaften
- Handhabungshinweise zum Einsatz in Druckgießmaschinen
- Ausblick



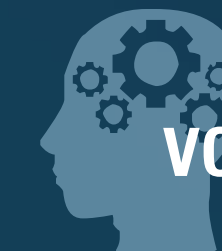
### REFERENT

Christoph Schendera  
EFM



### ZIELGRUPPE

Bediener, Einrichter, Gießereileiter, Einkäufer



### VORKENNTNISSE

Sind nicht notwendig



### TERMINE

Im 2. Halbjahr 2026 geplant



### PREISE

kostenlos



## Zinklegierungen

Überblick, Eigenschaften, Anwendungen und Verarbeitung (O-D-Wk-Zink)

### ZIELE

Kennenlernen der mechanischen Eigenschaften von Zinklegierungen, Überblick aller genormten Druckgießlegierungen und der gebräuchlichsten Sonderlegierungen.

### INHALT

- Zinklegierungen nach DIN EN 1744
- Mechanische Eigenschaften
- Die gebräuchlichsten Legierungen
- Legierungsbestandteile und Auswirkungen auf die Gießbarkeit und Bauteileigenschaften
- Handhabungshinweise zum Einsatz in Druckgießmaschinen
- Ausblick



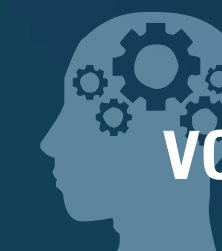
### REFERENT

Dr. Didier Rollez  
RDDC-Die-casting-Consulting



### ZIELGRUPPE

Bediener, Einrichter, Gießereileiter, Einkäufer



### VORKENNTNISSE

Sind nicht notwendig



### TERMINE

Im 2. Halbjahr 2026 geplant



### PREISE

kostenlos



# Allgemeine Hinweise Präsenz-Seminar

## ANMELDUNG UND BUCHUNG

Sie suchen sich ein Präsenz-Seminar aus und melden sich mit dem dafür vorgesehenen Anmeldeformular oder formlos per Mail an. Bei Anmeldung mehrerer Teilnehmer zu einem Seminar erhalten sie einen Preisnachlass, den Sie den einzelnen Seminarbeschreibungen entnehmen können. Im Anschluss erhalten Sie von uns eine Buchungsbestätigung mit Details und Schulungsort.

## KOSTEN

Die Kosten entnehmen Sie bitte den einzelnen Seminarbeschreibungen. Enthalten sind die täglichen Mittagessen, ein gemeinsames Abendessen und die Pausenverpflegungen. Ausführliche Seminarunterlagen und Teilnahmebescheinigungen werden für jeden Teilnehmer bereitgestellt. Hotelunterkünfte, Fahrtkosten und sonstige Verpflegungen gehen zu Lasten der Teilnehmer.

## HOTEL

Auf Wunsch reservieren wir Ihnen gerne eine Hotelunterkunft. Bitte geben Sie dies im Anmeldeformular mit an.

## ANFAHRTSPLÄNE

Die Seminare finden bei castFEX in Winterbach statt. Wir behalten uns eine Änderung des Seminarortes vor, falls erforderlich. Selbstverständlich werden wir Sie nach Ihrer Anmeldung darüber informieren.

## ABMELDUNG

Es kann immer mal etwas dazwischen kommen; in diesem Fall bitten wir Sie um rechtzeitige Abmeldung 2 Wochen vor Seminarbeginn, dann entstehen Ihnen keine Extrakosten. Gerne können Sie einen Ersatzteilnehmer benennen. Bei Stornierungen im Zeitraum von 10 bis 5 Tage vor Beginn berechnen wir eine Stornogebühr in Höhe von 50 % der Teilnahmegebühr. Bei einer Stornierung ab 5 Tage vor Seminarbeginn und bei Nichtteilnahme wird die Teilnahmegebühr in vollem Umfang fällig.

## INFORMATIONEN

Seminaranfragen, Fragen zu Anmeldungen und Informationen erhalten Sie von Frau Sabine Gramm.

Tel: 0049 (0) 7181 97740-57

Mail: [sabine.gramm@castfex.com](mailto:sabine.gramm@castfex.com)

## ÄNDERUNGEN

Bei zu wenigen Anmeldungen und höherer Gewalt behalten wir uns das Recht vor, ein Seminar terminlich zu verschieben oder zu stornieren. Sie werden rechtzeitig darüber informiert.





# Allgemeine Hinweise Online-Seminar

## ANMELDUNG UND BUCHUNG

Sie suchen sich ein Online-Seminar bzw. Consultingmodul aus und melden sich mit dem dafür vorgesehenen Anmeldeformular oder formlos per Mail an.

## KOSTEN

Die Kosten entnehmen Sie bitte den einzelnen Seminarbeschreibungen. Wir berechnen pro Zugang, d.h. pro Kunde mit max. 5-6 Teilnehmern.

## NACH DER BUCHUNG

Bitte übermitteln Sie uns die relevanten E-Mail-Adressen der Teilnehmer, die das Online-Seminar besuchen werden. Unbekannte Mailadressen oder Teilnehmer können aus Sicherheitsgründen nicht teilnehmen und werden von uns aus dem Online-Seminar entfernt.

## 30 MINUTEN VOR DER SESSION

- Wir senden Ihnen einen Link zum Starten der Schulung
- Wir bei castFEX arbeiten aktuell mit ZOOM
- Weitergehende Informationen zu Zoom finden Sie unter <https://zoom.us/>
- für Laptops / Desktop-PCs sind keine Vorbereitungen erforderlich
- Tablets / Smartphones benötigen dazu den Download der Applikation „Zoom“.
- Auf der Homepage von „ZOOM“ über „Support“ ins „Help Center“  
> „Erste Schritte“ > „Mobilgeräte“.

## KURZ VOR DER SESSION

Beidseitiger Verbindungsscheck zu Bild, Ton und Kamera. Bitte nutzen Sie Ihrerseits die dafür vorgesehenen Räume. Die Aufzeichnung eines Online-Seminars ist grundsätzlich nicht erlaubt.

## KURZ NACH DER SESSION

Versendung der Dokumentation und Teilnahmebescheinigungen im Fall kostenpflichtiger Online-Seminare. Feedback - Wir wollen uns immer weiter verbessern, daher freuen wir uns über Ihre Rückmeldung zu unserem Online-Seminar, gerne auch im Nachhinein unter:

[sabine.gramm@castfex.com](mailto:sabine.gramm@castfex.com)

## ABMELDUNG

Bei Online-Schulungen kann bis zu einer Woche vor Seminarbeginn kostenfrei abgesagt werden; bei Absagen ab 4 Tagen vor Seminarbeginn behalten wir uns vor, 50 % der Seminargebühr zu berechnen. Bei einer Stornierung ab 1 Tag vor Veranstaltungsbeginn und bei Nicht-Login wird die Teilnahmegebühr in vollem Umfang fällig.

## INFORMATIONEN

Seminaranfragen, Fragen zu Anmeldungen und Informationen erhalten Sie von Frau Sabine Gramm.

Tel: 0049 (0) 7181 97740-57

Mail: [sabine.gramm@castfex.com](mailto:sabine.gramm@castfex.com)

## ÄNDERUNGEN

Bei zu wenigen Anmeldungen und höherer Gewalt behalten wir uns das Recht vor, ein Seminar terminlich zu verschieben oder zu stornieren. Sie werden rechtzeitig darüber informiert.

